

**Мониторинг заработной платы
работников системы здравоохранения**
(сведения за январь-ноябрь 2016 года)

ДИАГРАММА 1.1. СООТНОШЕНИЕ ЦЕЛЕВЫХ И ФАКТИЧЕСКИХ ЗНАЧЕНИЙ ПОКАЗАТЕЛЕЙ ЗАРАБОТНОЙ ПЛАТЫ МЕДИЦИНСКИХ РАБОТНИКОВ ПО ИТОГАМ 11-И МЕСЯЦЕВ 2016 ГОДА

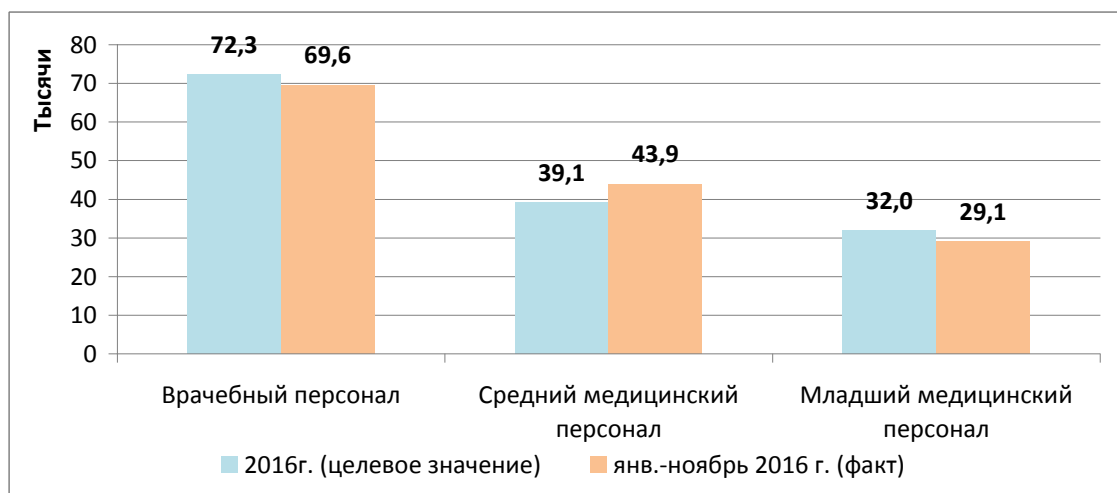


ТАБЛИЦА 1.1. СРЕДНЯЯ ЗАРАБОТНАЯ ПЛАТА МЕДИЦИНСКИХ РАБОТНИКОВ ПО СОСТОЯНИЮ НА 1 ДЕКАБРЯ 2016 ГОДА

Категория персонала	Средняя численность работников, человек	Средняя заработная плата за январь-ноябрь 2016 год, тыс. руб.
руководитель организации	273,4	156,0
заместители руководителя и руководители структурных подразделений (кроме врачей-руководителей структурных подразделений), иные руководители	2 769,2	89,5
врачи (кроме зубных), включая врачей-руководителей структурных подразделений	22 282,3	69,6
средний медицинский (фармацевтический) персонал (персонал, обеспечивающий условия для предоставления медицинских услуг)	37900,1	43,9
младший медицинский (фармацевтический) персонал (персонал, обеспечивающий условия для предоставления медицинских услуг)	12324,3	29,1

Таблица 1.2. Медицинские организации здравоохранения Санкт-Петербурга, подведомственные Комитету по здравоохранению и Администрациям районов

Тип медицинской организации	Число
Больницы взрослые	27
Больницы детские	8
Родильные дома	8
Поликлиники взрослые	67
Поликлиники детские	18
Поликлиники стоматологические	28
Женские консультации	6
Кожно-венерологические диспансеры	13
Противотуберкулезные медицинские организации	15
Психиатрические, психоневрологические, наркологические медицинские организации	20
Диагностические центры	8
Медицинские организации онкологического профиля	3
Дома ребенка	10
Санатории	18
Станции скорой помощи	4
Медицинские колледжи и техникумы	9
Прочие	23

Замечание. Всего на 1 декабря 2016 года в системе здравоохранения Санкт-Петербурга 285 медицинских организаций.

**Таблица 1.3. Сведения о средней заработной плате медицинских работников
Санкт-Петербурга за 11 месяцев 2016г**

тыс. руб.

Категория персонала	Среднее значение заработной платы
Больницы взрослые	
Врачи	70,9
Средний медицинский персонал	45,2
Младший медицинский персонал	28,3
Больницы детские	
Врачи	74,3
Средний медицинский персонал	44,5
Младший медицинский персонал	29,3
Родильные дома	
Врачи	88,8
Средний медицинский персонал	51,7
Младший медицинский персонал	31,7
Поликлиники взрослые	
Врачи	65,9
Средний медицинский персонал	40,0
Младший медицинский персонал	26,8
Поликлиники детские	
Врачи	66,0
Средний медицинский персонал	39,2
Младший медицинский персонал	26,0
Поликлиники стоматологические	
Врачи	67,2
Средний медицинский персонал	42,6

Младший медицинский персонал	29,0
Женские консультации	
Врачи	71,1
Средний медицинский персонал	41,3
Младший медицинский персонал	30,7
Кожно-венерологические диспансеры	
Врачи	70,8
Средний медицинский персонал	40,6
Младший медицинский персонал	29,5
Противотуберкулезные медицинские организации	
Врачи	78,5
Средний медицинский персонал	46,7
Младший медицинский персонал	32,9
Психиатрические, психоневрологические, наркологические медицинские организации	
Врачи	73,7
Средний медицинский персонал	46,9
Младший медицинский персонал	31,4
Диагностические центры	
Врачи	67,9
Средний медицинский персонал	41,2
Младший медицинский персонал	29,3
Дома ребенка	
Врачи	75,5
Средний медицинский персонал	53,9
Младший медицинский персонал	35,0
Санатории	
Врачи	67,2
Средний медицинский персонал	39,5

Младший медицинский персонал	27,4
Станции скорой помощи	
Врачи	80,5
Средний медицинский персонал	60,4
Младший медицинский персонал	31,7
Прочие	
Врачи	74,0
Средний медицинский персонал	45,5
Младший медицинский персонал	31,8